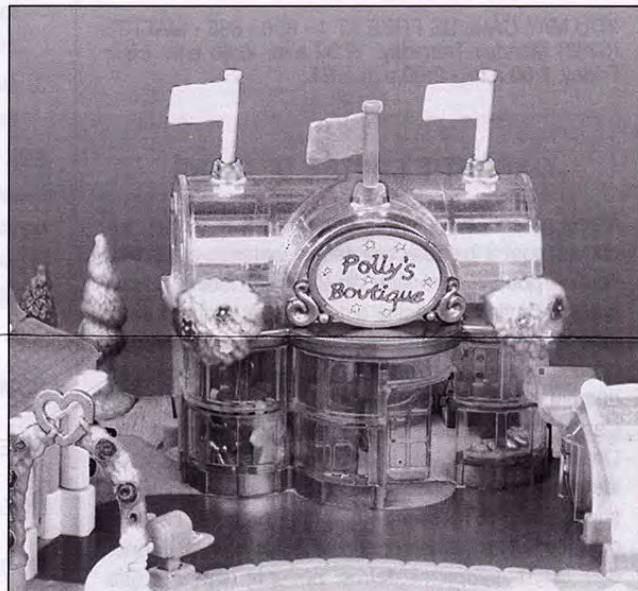
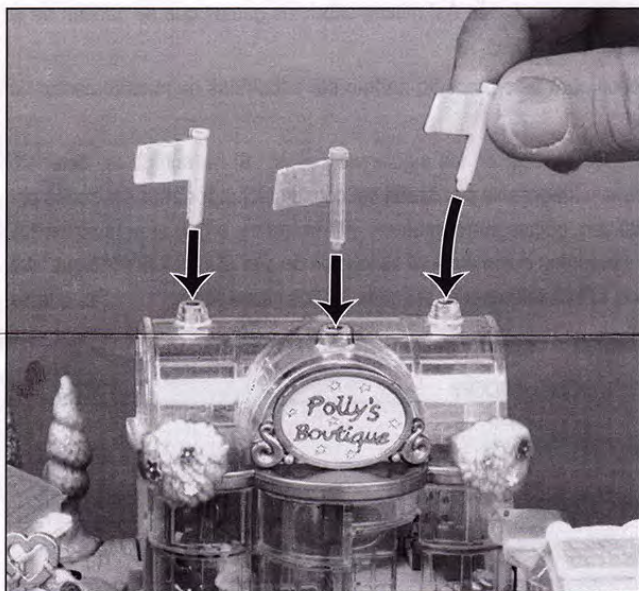


Polly Pocket®



17310-0520



Mattel, Inc., El Segundo, CA 90245 U.S.A. **PRINTED IN HONG KONG. IMPRIMÉ À HONG KONG.** ©1997 Bluebird Toys (UK) Ltd.

Mattel Canada Inc., Mississauga, Ontario L5R 3W2. You may call us free at 1-800-665-6288

Mattel U.K., Ltd., Meridian West, Leicester LE3 2WT. Helpline 0118 9742000.

Mattel France, S.A., B.P. 23, 94310 Orly.

Mattel B.V. Benelux, Amstelveen, Brussels, Bruxelles.

Deutschland : Mattel GmbH, An der Trift 75 D-63303 Dreieich.

Schweiz: Mattel AG, Monbijoustrasse 68, CH-3000 Bern 23.

Österreich: Mattel Ges.m.b.H., Triester Str., A-2355 Wiener Neudorf.

Mattel Scandinavia A/S, Ringager 4C, DK-2605 Brøndby.

Mattel Srl., 28040 Oleggio Castello, Italy.

Mattel España, S.A., Aribau 200, 08036 Barcelona. N.I.F. A08*842809

Mattel Portugal, Lda., Av. da República No.90-96, 1600 Lisboa.

Mattel AEBE, Ελληνικού 2, Ελληνικό 16777. ΕΛΛΑΔΑ

Mattel Australia Pty., Ltd., Port Melbourne, Victoria 3207. Consumer advisory Service 1800 800 812.

Mattel, Inc., El Segundo, CA 90245 U.S.A. Consumer Affairs 1 (800) 524-Toys.

Mattel de México, S.A., de C.V., Camino a Santa Teresa No. 1040, 7o. Piso, Col. Jardines en la Montaña, Delegación

Tlalpan, 14210 México, D.F.

Mattel Chile, S.A., Avenida Americo Vespucio 501-B, Quilicura, Santiago. Mattel de Venezuela, S.A., Avenida Orinoco, Las

Mercedes, Caracas 1010. Mattel Argentina, S.A., Avenida Libertador 1515 C.P. (1638), Buenos Aires. Mattel Colombia

S.A., calle 123#7-07 P5, Bogotá.



- Contains small parts.
- Petits éléments détachables susceptibles d'être avalés.
- Verschluckbare Kleinteile.
- Contiene pezzi di piccole dimensioni che possono essere aspirati o ingeriti.
- Bevat kleine onderdelen.
- Contiene piezas pequeñas.
- Contém peças pequenas.
- Innehåller små delar.
- Smådele.
- Sisältää pieniä osia.
- Περιέχει μικρά εξαρτήματα.

2-YEAR LIMITED WARRANTY

Mattel warrants to the original consumer purchaser that this product will be free of defects in material or workmanship for two years (unless otherwise specified in alternate warranties) from the date of purchase. If defective, return the product along with proof of the date of purchase, postage prepaid to Mattel Canada Inc., Consumer Service, 6155 Freemont Blvd., Mississauga, Ontario L5R 3W2 for replacement with an identical toy or a similar toy of equal or greater value according to availability.

This warranty gives you specific legal rights and you may also have other rights which vary from province to province. This warranty does not cover damage resulting from accident, misuse, or abuse. **Valid for products sold in Canada only.**

YOU MAY CALL US FREE AT 1 - 800 - 665 - MATTEL (6288) Monday-Thursday, 9:00 a.m. -6:00 p.m. EST; Friday, 9:00 a.m. - 2:00 p.m. EST.

GARANTIE LIMITÉE DE 2 ANS

Mattel garantit à l'acheteur premier que le produit est couvert contre les défauts de matériau ou de fabrication pour une période de 2 ans (à moins qu'une autre garantie ne spécifie autrement) à compter de la date d'achat. Tout jouet défectueux doit être retourné, accompagné d'une preuve de la date d'achat et dûment affranchi, au Service à la clientèle de Mattel Canada Inc., 6155 boul. Freemont, Mississauga, Ontario L5R 3W2, où il sera remplacé par un jouet identique ou un jouet semblable de valeur égale ou supérieure. La présente garantie procure certains droits légaux à l'acheteur et peut également lui donner des droits supplémentaires pouvant varier d'une province à l'autre. La présente garantie ne couvre pas les dommages occasionnés par un accident, un usage abusif ou inapproprié. **Valable pour les produits vendus au Canada seulement.**

QUESTIONS OU COMMENTAIRES? COMPOSEZ, SANS FRAIS, LE 1-800-665-MATTEL (6288) du lundi au jeudi, de 9 h à 18 h (HNE); le vendredi, de 9 h à 14 h (HNE).

PÓLIZA DE GARANTÍA

Mattel de México, S.A. de C.V., garantiza sus productos por un periodo de 2 años en todas sus partes y mano de obra, a partir de la fecha de entrega.

Condiciones:

1. El consumidor presentará el producto en el lugar donde lo adquirió y/o presentarlo o enviarlo a nuestro centro de servicio ubicado en Lebríja 296-A, Col. Cerro de la Estrella, Iztapalapa C.P. 09880 México, D.F. Tels: 426-44-87 y 426-44-38.
2. Durante la vigencia de esta póliza nos comprometemos a efectuar sin cargo la reparación, en un plazo que no excederá de 30 días a partir de la fecha de recepción del producto en nuestro centro de servicio, o al cambio del producto defectuoso en su caso. Así mismo cubrimos gastos que se deriven de la presente garantía.
3. Refacciones para este producto podrán ser adquiridas en nuestro centro de servicio.

Esta garantía se invalida en los siguientes casos: Si ha sufrido un deterioro esencial, grave o irreparable por causa del consumidor, por daños causados por maltrato, mal uso, golpes accidentales o intencionales, o que el artículo se hay expuesto a elementos como agua (a excepción de que el instructivo indique otra cosa), ácidos, fuego, intemperie, así como daños causados por baterías que se dejen dentro del juguete por largos periodos de tiempo sin uso.

NOMBRE DEL CONSUMIDOR: _____

DIRECCIÓN Y TELÉFONO: _____

LÍNEA DE PRODUCTO: _____ SERIE: _____

MODELO: _____

NOMBRE DEL DISTRIBUIDOR: _____

DIRECCIÓN: _____

SELLO O FIRMA DEL DISTRIBUIDOR: _____

FECHA DE COMPRA: _____ FECHA DE ENTREGA: _____